



Mise en œuvre du projet ENI SEIS SUD en Tunisie, messages clés et recommandations

Concluding event - Monday 21 September 2020 - online

***Samira Nefzi, Point Focal National ENI SEIS SUD, Cheffe de Service Observatoire
Tunisien de l'Environnement et du Développement Durable, Agence Nationale de
Protection de l'Environnement***



This project is funded by the European Union



European Environment Agency



- Quelles sont les 2 principales réalisations au niveau national?
- Quels changements sur le terrain à la suite du projet utiles pour l'avenir?
- Quelles conditions sont nécessaires pour capitaliser sur ces acquis?



This project is funded by the European Union.



European Environment Agency





Acquis: Quelles sont les 2 principales réalisations au niveau national?

Création d'une équipe nationale SEIS: renforcement de la collaboration entre les différentes institutions représentées dans la NT

Renforcement de la communication autour du monitoring, reporting et évaluation

Elaboration d'études pointues et spécifiques (PRTR, BD DD, Indicateurs santé-environnement...)

Evaluation de l'état de dépollution de la méditerranée sur la base des indicateurs H2020/PAN

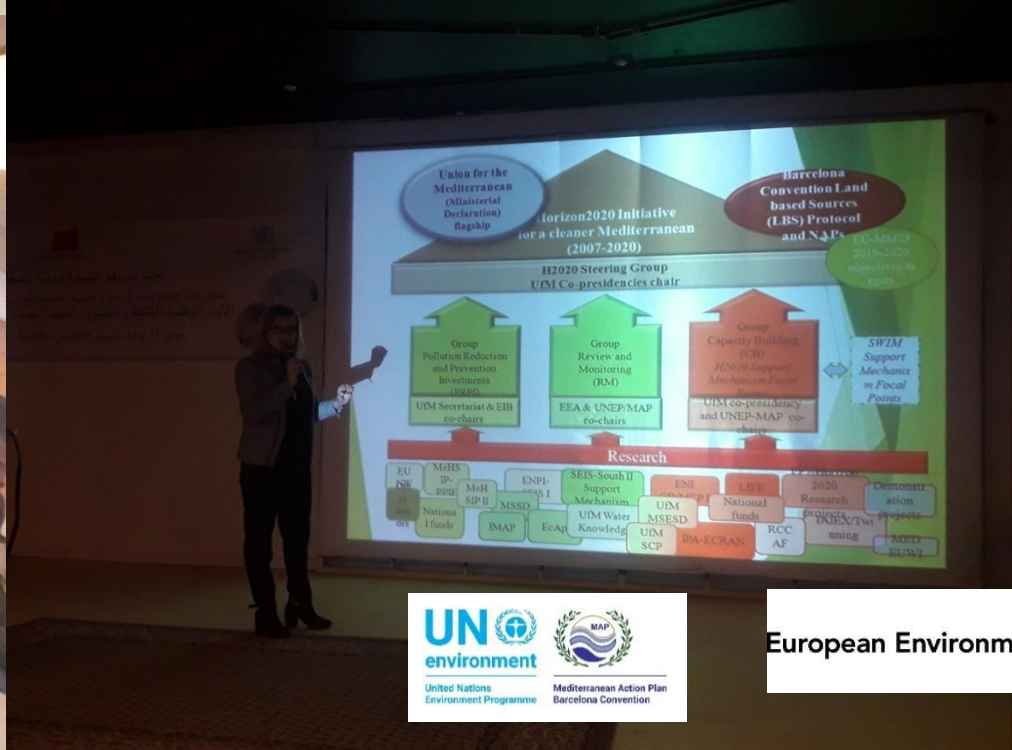


This project is funded by the European Union.



European Environment Agency





This project is funded by the European Union.



European Environment Agency





20 février
2020



This project is funded by the European Union



European Environment Agency



Acquis



Mise en place en Tunisie d'une batterie d'indicateurs appropriés : un pas de plus dans le développement et la promotion de la santé environnementale

Auteurs : Emna HELMI¹, Samira NEFZI², Samir OUERGHEM¹
¹Observatoire National de l'Environnement et du Développement Durable – Plan Fédéral National SDS
²Observatoire Tunisien de l'Environnement et du Développement Durable – Plan Fédéral National SDS

INTRODUCTION

- Cette étude s'inscrit dans le cadre du projet ENI SEIS SUD¹ qui a proposé aux pays partenaires d'identifier leurs besoins en matière d'information environnementale et les formuler dans des plans d'action nationaux.
- La Direction de l'Hygiène du Milieu et de la Protection de l'Environnement (DHMPE) a souhaité dans ce cadre, en tant que membre de l'équipe nationale SEIS, la mise en place d'une batterie d'indicateurs santé-environnement spécifiques à la Tunisie.

Matériel et méthodes

- Conformément à une note méthodologique élaborée avant le démarrage des travaux, il a été procédé dans le cadre de cette étude à :
 - Une revue de l'expérience internationale en matière d'utilisation d'indicateurs santé - environnement (OMS, CDC, régions, pays, institutions, ...)
 - Une revue de la littérature et une exploration des données / systèmes de surveillance / collecte existant en Tunisie, notamment ceux du ministère de la santé et du ministère chargé de l'environnement.
 - Des entretiens avec les responsables des structures impliquées.
 - L'organisation d'ateliers de réflexion réunissant des experts dans le domaine et des responsables des structures concernées, selon une approche participative et itérative.
- Le suivi a été assuré par un comité de pilotage créé à cet effet au niveau de la DHMPE.

OBJECTIFS

- Evaluation de la situation actuelle en Tunisie concernant la surveillance de la santé en lien avec l'environnement.
- Proposition d'une liste d'indicateurs environnement-santé accompagnés et d'un système intégré et pérenne de surveillance / collecte.
- Renseignement des indicateurs jugés les plus pertinents/faisibles.

IDENTIFICATION DES INDICATEURS

WHO/SDG/ENH 10 (OMS - 1989) | **Environmental Public Health Project (CDC, NCI, EPA, etc.)** | **Liste des 100 indicateurs** | **Indicateurs des objectifs de développement durable**

Sélection de 83 indicateurs répartis en 22 thèmes (ex. air, bruit, déchets, soleil et sécurité climatique)

Exemples d'indicateurs sélectionnés

- Indicateur 1.1 : Proportion de population vivant dans des zones urbaines et péri-urbaines qui dispose d'accès à des services de base adéquats
- Indicateur 3.2 : Nombre de jours de décès attribués à des maladies liées à l'air, à l'eau et à la terre pollués
- Indicateur 6.1 : Proportion de population ayant accès à des services d'assainissement adéquats et sûrs
- Indicateur 10 : Taux de mortalité attribuable à la pollution de l'air

Recapitulatif d'une fiche d'identification par indicateur sélectionné

- Modèle utilisé comportant les rubriques :
 - Designation
 - Indicateur (à l'échelle)
 - Thème
 - Indicateur
 - Unité
 - Fréquence de mesure
 - Source de données
 - Fréquence de mise à jour
 - Responsable
 - Statut de l'indicateur
 - Commentaires / observations

Proposition d'un Annuaire d'implémentabilité des indicateurs sélectionnés

RECOMMANDATIONS ADOPTÉES

- Le terrain est ainsi déblayé pour la mise en place d'un système de surveillance de la santé environnementale basé sur des indicateurs.
- Un tel système servira de levier pour le développement et la promotion de la santé environnementale en Tunisie.
- Des précautions devront être prises en vue de garantir la réussite de ce projet :
 - Ne pas toucher aux dispositifs propres à chacun des partenaires (à cet effet, voir l'Annuaire).
 - Adopter une approche fédérale qui va générer une action collective où chaque intervenant répond à des obligations, mais tout en étant à l'initiative.
 - Créer pour une nouvelle organisation (et non pour de nouvelles structures), de manière à renforcer les structures en place, qui sont bien adaptées en matière de surveillance, chacune dans son domaine.
 - Privilégier dans la mesure du possible l'approche active de surveillance (aller chercher l'information), au vu des limites connues de l'approche passive.



This project is funded by the European Union.



Acquis



Renforcement de capacité
des membres de la
National Team



This project is funded by the European Union.



European Environment Agency



Quels changements sur le terrain à la suite du projet utiles pour l'avenir?



This project is funded by the European Union.



European Environment Agency 

- Volonté d'amélioration du reporting assurée par l'OTEDD
- Liste des indicateurs suivis par l'OTEDD enrichie, en particulier celle en relation avec la thématique Emissions industrielles;
- Introduction des indicateurs H2020-SEIS dans le Rapport National sur l'Etat de l'Environnement et du Développement Durable;
- Coordination avec partenaires plus souple (ONAS, DHMPE...);
- Amélioration de la prise de conscience des problématiques chez partenaires (déchets marins, émissions industrielles...)



Quelles conditions
sont nécessaires pour
capitaliser sur ces
acquis?



This project is funded by the European Union.



- ▣ Mise en place d'un **Système d'information environnementale intégrée et stable** (flux de données régulier) pour répondre aux besoins nationaux et internationaux, d'un outil efficace de contrôle et de validation des mesures de politique environnementale mise en œuvre. L'autorité chargée de la diffusion de l'information environnementale sera l'Observatoire Tunisien de l'Environnement et du Développement Durable ;
- ▣ La Mise en place de ce **SIEI** permettra à l'OTEDD l'analyse de la situation environnementale du pays et son évaluation en se basant sur des données fiables et actualisées, afin de proposer des orientations pour résoudre les problématiques à l'échelle nationale ;



- ▣ Le nouveau Système d'Information Environnementale intégré facilitera l'accessibilité des différents acteurs aux informations environnementales pour assurer des missions de suivi-évaluation, de planification et de prise de décision ;
- ▣ Le système d'Information Environnementale Intégré encouragera l'utilisation des données environnementales sous forme numérique au niveau national, améliorera l'accessibilité des données environnementales pour le grand public, résultant en une meilleure connaissance et compréhension des problèmes environnementaux.



This project is funded by the European Union.



European Environment Agency



- ▣ Investir dans les infrastructures de surveillance environnementale, telle que l'eau, les déchets et les émissions industrielles ;
- ▣ Développer une loi sur le SIEI et élaborer une législation supplémentaire qui réglerait le flux de données en termes sectoriels, telles que les données de GES, les déchets, les investissements environnementaux ainsi que le PRTR ;
- ▣ Développer des directives pratiques et des protocoles qui aideront d'autres organisations et institutions à comprendre le besoin de livrer et collecter des données et fournir également des instructions techniques sur le type, le format...



This project is funded by the European Union.



European Environment Agency





Merci pour votre attention



This project is funded by the European Union.



European Environment Agency

